

ZŁĄCZA MLECZARSKIE DIN 11851

Część żeńska / Stożek z karbowanym ogonem (bez nakrętki)

Female DIN serrated hose shank with collar (without DIN NUT)

index	materiał	ciśnienie robocze	złącze	ogon
indeks	material	WP	coupling	shank
DINHf15	SS AISI 316	25 bar	DN15	13 mm
DINHf20	SS AISI 316	25 bar	DN20	19 mm
DINHf25	SS AISI 316	25 bar	DN25	25 mm
DINHf32	SS AISI 316	25 bar	DN32	32 mm
DINHf40-38	SS AISI 316	25 bar	DN40	38 mm
DINHf40	SS AISI 316	25 bar	DN40	40 mm
DINHf50	SS AISI 316	25 bar	DN50	50 mm
DINHf65	SS AISI 316	25 bar	DN65	63 mm
DINHf80	SS AISI 316	25 bar	DN75	75 mm
DINHf100	SS AISI 316	25 bar	DN100	100 mm



Część żeńska / Stożek z gładkim ogonem (bez nakrętki)

Female DIN serrated hose shank with collar (without DIN NUT)

index	materiał	ciśnienie robocze	złącze	ogon
indeks	material	WP	coupling	shank
DINHf15SM	SS AISI 316	25 bar	DN15	13 mm
DINHf20SM	SS AISI 316	25 bar	DN20	19 mm
DINHf25SM	SS AISI 316	25 bar	DN25	25 mm
DINHf32SM	SS AISI 316	25 bar	DN32	32 mm
DINHf40-38SM	SS AISI 316	25 bar	DN40	38 mm
DINHf40SM	SS AISI 316	25 bar	DN40	40 mm
DINHf50SM	SS AISI 316	25 bar	DN50	50 mm
DINHf65SM	SS AISI 316	25 bar	DN65	63 mm
DINHf80SM	SS AISI 316	25 bar	DN75	75 mm
DINHf100SM	SS AISI 316	25 bar	DN100	100 mm



ZŁĄCZA MLECZARSKIE DIN 11851

Część męska z karbowanym ogonem bez uszczelki

Male DIN serrated hose shank with collar – (without Gasket)

index	materiał	ciśnienie robocze	złącze	ogon
indeks	material	WP	coupling	shank
DINHM15	SS AISI 316	25 bar	DN15	13 mm
DINHM20	SS AISI 316	25 bar	DN20	19 mm
DINHM25	SS AISI 316	25 bar	DN25	25 mm
DINHM32	SS AISI 316	25 bar	DN32	32 mm
DINHM40-38	SS AISI 316	25 bar	DN40	38 mm
DINHM40	SS AISI 316	25 bar	DN40	40 mm
DINHM50	SS AISI 316	25 bar	DN50	50 mm
DINHM65	SS AISI 316	25 bar	DN65	63 mm
DINHM80	SS AISI 316	25 bar	DN75	75 mm
DINHM100	SS AISI 316	25 bar	DN100	100 mm



Część męska z gładkim ogonem bez uszczelki

Male DIN smooth hose shank with collar – (without Gasket)

index	materiał	ciśnienie robocze	złącze	ogon
indeks	material	WP	coupling	shank
DINHM15SM	SS AISI 316	25 bar	DN15	13 mm
DINHM20SM	SS AISI 316	25 bar	DN20	19 mm
DINHM25SM	SS AISI 316	25 bar	DN25	25 mm
DINHM32SM	SS AISI 316	25 bar	DN32	32 mm
DINHM40-38SM	SS AISI 316	25 bar	DN40	38 mm
DINHM40SM	SS AISI 316	25 bar	DN40	40 mm
DINHM50SM	SS AISI 316	25 bar	DN50	50 mm
DINHM65SM	SS AISI 316	25 bar	DN65	63 mm
DINHM80SM	SS AISI 316	25 bar	DN75	75 mm
DINHM100SM	SS AISI 316	25 bar	DN100	100 mm



ZŁĄCZA MLECZARSKIE DIN 11851

Część żeńska / Stożek z ogonem pod opaski (bez nakrętki)

Female DIN with hose shank for clamps (without DIN NUT)

index	materiał	ciśnienie robocze	złącze	ogon
indeks	material	WP	coupling	shank
DINHF25BT	SS AISI 316	25 bar	DN25	25 mm
DINHF32BT	SS AISI 316	25 bar	DN32	32 mm
DINHF40BT	SS AISI 316	25 bar	DN40	40 mm
DINHF50BT	SS AISI 316	25 bar	DN50	50 mm
DINHF65BT	SS AISI 316	25 bar	DN65	63 mm
DINHF80BT	SS AISI 316	25 bar	DN75	75 mm
DINHF100BT	SS AISI 316	25 bar	DN100	100 mm



Część męska z ogonem pod opaski bez uszczelki

Male DIN with hose shank for clamps (without Gasket)

index	materiał	ciśnienie robocze	złącze	ogon
indeks	material	WP	coupling	shank
DINHM25BT	SS AISI 316	25 bar	DN25	25 mm
DINHM32BT	SS AISI 316	25 bar	DN32	32 mm
DINHM40BT	SS AISI 316	25 bar	DN40	40 mm
DINHM50BT	SS AISI 316	25 bar	DN50	50 mm
DINHM65BT	SS AISI 316	25 bar	DN65	63 mm
DINHM80BT	SS AISI 316	25 bar	DN75	75 mm
DINHM100BT	SS AISI 316	25 bar	DN100	100 mm



ZŁĄCZA MLECZARSKIE DIN 11851

Część żeńska / Stożek do pary z karbowanym ogonem (bez nakrętki)

Female DIN steam hose, serrated hose shank and collar (without DIN NUT)

index	materiał	ciśnienie robocze	złącze	ogon
indeks	material	WP	coupling	shank
DINHF19-SSV	SS AISI 316	18 bar	DN19	19 mm
DINHF25-SSV	SS AISI 316	18 bar	DN25	25 mm
DINHF32-SSV	SS AISI 316	18 bar	DN32	32 mm
DINHF40-38-SSV	SS AISI 316	18 bar	DN40	38 mm
DINHF50-SSV	SS AISI 316	18 bar	DN50	50 mm



Część męska / Króciec gwintowany do pary z karbowanym ogonem (bez uszczelki)

Male DIN steam hose, serrated hose shank and collar (without Gasket)

index	materiał	ciśnienie robocze	złącze	ogon
indeks	material	WP	coupling	shank
DINHM19-SSV	SS AISI 316	18 bar	DN19	19 mm
DINHM25-SSV	SS AISI 316	18 bar	DN25	25 mm
DINHM32-SSV	SS AISI 316	18 bar	DN32	32 mm
DINHM40-38-SSV	SS AISI 316	18 bar	DN40	38 mm
DINHM50-SSV	SS AISI 316	18 bar	DN50	50 mm



Część żeńska / Stożek do spawania (bez nakrętki)

Female DIN with welding end (without DIN NUT)

index	materiał	ciśnienie robocze	złącze	króciec do spawania ID x OD
indeks	material	WP	coupling	BW (id x od)
DINHF20BW	SS AISI 316	25 bar	DN20	20 x 24
DINHF25BW	SS AISI 316	25 bar	DN25	26 x 29
DINHF32BW	SS AISI 316	25 bar	DN32	32 x 35
DINHF40BW	SS AISI 316	25 bar	DN40	38 x 41
DINHF50BW	SS AISI 316	25 bar	DN50	48 x 50
DINHF65BW	SS AISI 316	25 bar	DN65	66 x 70
DINHF80BW	SS AISI 316	25 bar	DN75	81 x 85
DINHF100BW	SS AISI 316	25 bar	DN100	100 x 104



ZŁĄCZA MLECZARSKIE DIN 11851

Część męska do spawania (bez uszczelki)

Male DIN with welding end (without Gasket)

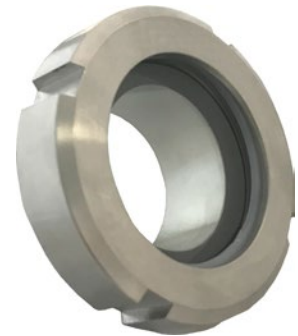
index	materiał	ciśnienie robocze	złącze	króciec do spawania ID x OD
indeks	material	WP	coupling	BW (id x od)
DINHM20BW	SS AISI 316	25 bar	DN20	20 x 24
DINHM25BW	SS AISI 316	25 bar	DN25	26 x 29
DINHM32BW	SS AISI 316	25 bar	DN32	32 x 35
DINHM40BW	SS AISI 316	25 bar	DN40	38 x 41
DINHM50BW	SS AISI 316	25 bar	DN50	48 x 50
DINHM65BW	SS AISI 316	25 bar	DN65	66 x 70
DINHM80BW	SS AISI 316	25 bar	DN75	81 x 85
DINHM100BW	SS AISI 316	25 bar	DN100	100 x 104



Wziernik z króćcem do spawania

Screw sight glass DIN with welding end

index	materiał	ciśnienie robocze	złącze	króciec do spawania ID x OD
indeks	material	WP	coupling	BW (id x od)
DINSG25BW	SS AISI 316	25 bar	DN25	26 x 29
DINSG32BW	SS AISI 316	25 bar	DN32	32 x 35
DINSG40BW	SS AISI 316	25 bar	DN40	38 x 41
DINSG50BW	SS AISI 316	25 bar	DN50	48 x 50
DINSG65BW	SS AISI 316	25 bar	DN65	66 x 70
DINSG80BW	SS AISI 316	25 bar	DN75	81 x 85
DINSG100BW	SS AISI 316	25 bar	DN100	100 x 104



ZŁĄCZA MLECZARSKIE DIN 11851

Redukcja DIN – część żeńska/część męska stożek z nakrętką/gwint zewnętrzny

DIN Reducer – DIN Female with NUT to DIN Male

index	materiał	ciśnienie robocze	złącze	złącze
indeks	material	WP	coupling	coupling
DINHF32HM25	SS AISI 316	25 bar	DN32	DN25
DINHF40HM25	SS AISI 316	25 bar	DN40	DN25
DINHF40HM32	SS AISI 316	25 bar	DN40	DN32
DINHF50HM40	SS AISI 316	25 bar	DN50	DN40



Redukcja DIN – część męska/część męska gwint zewnętrzny/gwint zewnętrzny

DIN Reducer – DIN Male to DIN Male

index	materiał	ciśnienie robocze	złącze	złącze
indeks	material	WP	coupling	coupling
DINH32HM25	SS AISI 316	25 bar	DN32	DN25
DINH40HM25	SS AISI 316	25 bar	DN40	DN25
DINH40HM32	SS AISI 316	25 bar	DN40	DN32
DINH50HM40	SS AISI 316	25 bar	DN50	DN40



Redukcja DIN – część żeńska/część żeńska gwint wewnętrzny/gwint wewnętrzny

DIN Reducer – DIN Female with NUT to DIN Female with NUT

index	materiał	ciśnienie robocze	złącze	złącze
indeks	material	WP	coupling	coupling
DINHF32HF25	SS AISI 316	25 bar	DN32	DN25
DINHF40HF25	SS AISI 316	25 bar	DN40	DN25
DINHF40HF32	SS AISI 316	25 bar	DN40	DN32
DINHF50HF40	SS AISI 316	25 bar	DN50	DN40



ZŁĄCZA MLECZARSKIE DIN 11851

Redukcja DIN – część męska/część żeńska gwint zewnętrzny/gwint wewnętrzny

DIN Reducer – DIN Male to DIN Female with NUT

index	materiał	ciśnienie robocze	złącze	złącze
indeks	material	WP	coupling	coupling
DINHM32HF25	SS AISI 316	25 bar	DN32	DN25
DINHM40HF25	SS AISI 316	25 bar	DN40	DN25
DINHM40HF32	SS AISI 316	25 bar	DN40	DN32
DINHM50HF40	SS AISI 316	25 bar	DN50	DN40



Adapter DIN – część żeńska/gwint wewnętrzny BSPP – Uszczelka gwintu PTFE

Adapter DIN Female with Nut to BSPP female thread – PTFE Thead Gasket

index	materiał	ciśnienie robocze	złącze	gwint
indeks	material	WP	coupling	thread
DINHF15IG	SS AISI 316	25 bar	DN15	1/2"
DINHF20IG	SS AISI 316	25 bar	DN20	3/4"
DINHF25IG	SS AISI 316	25 bar	DN25	G1"
DINHF32IG	SS AISI 316	25 bar	DN32	1"1/4
DINHF40IG	SS AISI 316	25 bar	DN40	1"1/2
DINHF50IG	SS AISI 316	25 bar	DN50	2"



Adapter DIN – część męska/ gwint wewnętrzny BSPP – Uszczelka gwintu PTFE

Adapter DIN Female with Nut to BSPP female thread – PTFE Thead Gasket

index	materiał	ciśnienie robocze	złącze	gwint
indeks	material	WP	coupling	thread
DINHM15IG	SS AISI 316	25 bar	DN15	1/2"
DINHM20IG	SS AISI 316	25 bar	DN20	3/4"
DINHM25IG	SS AISI 316	25 bar	DN25	G1"
DINHM32IG	SS AISI 316	25 bar	DN32	1"1/4
DINHM40IG	SS AISI 316	25 bar	DN40	1"1/2
DINHM50IG	SS AISI 316	25 bar	DN50	2"



ZŁĄCZA MLECZARSKIE DIN 11851

Adapter DIN – Część żeńska stożek/gwint zewnętrzny BSPP

Adapter DIN Female without Nut to BSPP male thread

index	materiał	ciśnienie robocze	złącze	gwint
indeks	material	WP	coupling	thread
DINHF15AG	SS AISI 316	25 bar	DN15	1/2"
DINHF20AG	SS AISI 316	25 bar	DN20	3/4"
DINHF25AG	SS AISI 316	25 bar	DN25	G1"
DINHF32AG	SS AISI 316	25 bar	DN32	1"1/4
DINHF40AG	SS AISI 316	25 bar	DN40	1"1/2
DINHF50AG	SS AISI 316	25 bar	DN50	2"



Adapter DIN – Część męska/gwint zewnętrzny na końcówkę z gwintem zewnętrznym BSPP

Adapter DIN Male to BSPP male thread

index	materiał	ciśnienie robocze	złącze	gwint
indeks	material	WP	coupling	thread
DINHM15AG	SS AISI 316	25 bar	DN15	1/2"
DINHM20AG	SS AISI 316	25 bar	DN20	3/4"
DINHM25AG	SS AISI 316	25 bar	DN25	G1"
DINHM32AG	SS AISI 316	25 bar	DN32	1"1/4
DINHM40AG	SS AISI 316	25 bar	DN40	1"1/2
DINHM50AG	SS AISI 316	25 bar	DN50	2"



ZŁĄCZA MLECZARSKIE DIN 11851

Kolano 45° obustronnie gwinty wewnętrzne SS304

DIN11851 45° Elbow, both sides female – assembled with nut (SS304)

index	materiał	ciśnienie robocze	złącze	złącze
indeks	material	WP	coupling	coupling
DINHF20HF20-45	SS AISI 316	25 bar	DN20	DN20
DINHF25HF25-45	SS AISI 316	25 bar	DN25	DN25
DINHF32HF32-45	SS AISI 316	25 bar	DN32	DN32
DINHF40HF40-45	SS AISI 316	25 bar	DN40	DN40
DINHF50HF50-45	SS AISI 316	25 bar	DN50	DN50
DINHF65HF65-45	SS AISI 316	25 bar	DN65	DN65
DINHF80HF80-45	SS AISI 316	25 bar	DN75	DN75



Kolano 45° obustronnie gwinty zewnętrzne SS304 bez uszczelki

DIN11851 45° Elbow, both sides male thread (without gasket)

index	materiał	ciśnienie robocze	złącze	złącze
indeks	material	WP	coupling	coupling
DINHM20HM20-45	SS AISI 316	25 bar	DN20	DN20
DINHM25HM25-45	SS AISI 316	25 bar	DN25	DN25
DINHM32HM32-45	SS AISI 316	25 bar	DN32	DN32
DINHM40HM40-45	SS AISI 316	25 bar	DN40	DN40
DINHM50HM50-45	SS AISI 316	25 bar	DN50	DN50
DINHM65HM65-45	SS AISI 316	25 bar	DN65	DN65
DINHM80HM80-45	SS AISI 316	25 bar	DN75	DN75



Kolano 45° gwint wewnętrzny / gwint zewnętrzny bez uszczelki

DIN11851 45° Elbow, both sides male thread (without gasket)

index	materiał	ciśnienie robocze	złącze	złącze
indeks	material	WP	coupling	coupling
DINHF20HM20-45	SS AISI 316	25 bar	DN20	DN20
DINHF25HM25-45	SS AISI 316	25 bar	DN25	DN25
DINHF32HM32-45	SS AISI 316	25 bar	DN32	DN32
DINHF40HM40-45	SS AISI 316	25 bar	DN40	DN40
DINHF50HM50-45	SS AISI 316	25 bar	DN50	DN50
DINHF65HM65-45	SS AISI 316	25 bar	DN65	DN65
DINHF80HM80-45	SS AISI 316	25 bar	DN75	DN75



ZŁĄCZA MLECZARSKIE DIN 11851

Kolano 90° obustronnie gwinty wewnętrzne SS304

DIN11851 90° Elbow, both sides Female – assembled with nut (SS304)

index	materiał	ciśnienie robocze	złącze	złącze
indeks	material	WP	coupling	coupling
DINHF20HF20-90	SS AISI 316	25 bar	DN20	DN20
DINHF25HF25-90	SS AISI 316	25 bar	DN25	DN25
DINHF32HF32-90	SS AISI 316	25 bar	DN32	DN32
DINHF40HF40-90	SS AISI 316	25 bar	DN40	DN40
DINHF50HF50-90	SS AISI 316	25 bar	DN50	DN50
DINHF65HF65-90	SS AISI 316	25 bar	DN65	DN65
DINHF80HF80-90	SS AISI 316	25 bar	DN75	DN75



Kolano 90° obustronnie gwinty zewnętrzne SS304

bez uszczelki

DIN11851 90° Elbow, both sides Male thread (without gasket)

index	materiał	ciśnienie robocze	złącze	złącze
indeks	material	WP	coupling	coupling
DINHM20HM20-90	SS AISI 316	25 bar	DN20	DN20
DINHM25HM25-90	SS AISI 316	25 bar	DN25	DN25
DINHM32HM32-90	SS AISI 316	25 bar	DN32	DN32
DINHM40HM40-90	SS AISI 316	25 bar	DN40	DN40
DINHM50HM50-90	SS AISI 316	25 bar	DN50	DN50
DINHM65HM65-90	SS AISI 316	25 bar	DN65	DN65
DINHM80HM80-90	SS AISI 316	25 bar	DN75	DN75



Kolano 90° gwint wewnętrzny / gwint zewnętrzny bez uszczelki

DIN11851 90° Elbow, DN20 female with assembled nut (SS304) to DN20 male thread

index	materiał	ciśnienie robocze	złącze	złącze
indeks	material	WP	coupling	coupling
DINHF20HM20-90	SS AISI 316	25 bar	DN20	DN20
DINHF25HM25-90	SS AISI 316	25 bar	DN25	DN25
DINHF32HM32-90	SS AISI 316	25 bar	DN32	DN32
DINHF40HM40-90	SS AISI 316	25 bar	DN40	DN40
DINHF50HM50-90	SS AISI 316	25 bar	DN50	DN50
DINHF65HM65-90	SS AISI 316	25 bar	DN65	DN65
DINHF80HM80-90	SS AISI 316	25 bar	DN75	DN75



ZŁĄCZA MLECZARSKIE DIN 11851

Kolano 90° gwint wewnętrzny / króciec do spawania

DIN11851 90° Elbow, female – with assembled nut (SS304) – to welding end

index	materiał	ciśnienie robocze	złącze	gwint
indeks	material	WP	coupling	BW
DINHF20BW-90	SS AISI 316	25 bar	DN20	DN20
DINHF25BW-90	SS AISI 316	25 bar	DN25	DN25
DINHF32BW-90	SS AISI 316	25 bar	DN32	DN32
DINHF40BW-90	SS AISI 316	25 bar	DN40	DN40
DINHF50BW-90	SS AISI 316	25 bar	DN50	DN50
DINHF65BW-90	SS AISI 316	25 bar	DN65	DN65
DINHF80BW-90	SS AISI 316	25 bar	DN75	DN75



Kolano 90° gwint zewnętrzny / króciec do spawania

DIN11851 90° Elbow, male thread (without gasket) to welding end

index	materiał	ciśnienie robocze	złącze	gwint
indeks	material	WP	coupling	BW
DINHM20BW-90	SS AISI 316	25 bar	DN20	DN20
DINHM25BW-90	SS AISI 316	25 bar	DN25	DN25
DINHM32BW-90	SS AISI 316	25 bar	DN32	DN32
DINHM40BW-90	SS AISI 316	25 bar	DN40	DN40
DINHM50BW-90	SS AISI 316	25 bar	DN50	DN50
DINHM65BW-90	SS AISI 316	25 bar	DN65	DN65
DINHM80BW-90	SS AISI 316	25 bar	DN75	DN75



ZŁĄCZA MLECZARSKIE DIN 11851

Nakrętka DIN 11851

DIN NUT

index	materiał	ciśnienie robocze	złącze
indeks	material	WP	coupling
DINE20	SS AISI 304	25 bar	DN20
DINE25	SS AISI 304	25 bar	DN25
DINE32	SS AISI 304	25 bar	DN32
DINE40	SS AISI 304	25 bar	DN40
DINE50	SS AISI 304	25 bar	DN50
DINE65	SS AISI 304	25 bar	DN65
DINE80	SS AISI 304	25 bar	DN75
DINE100	SS AISI 304	25 bar	DN100



Nakrętka zaślepiająca DIN 11851 z łańcuszkiem

DIN Cap with chain

index	materiał	ciśnienie robocze	złącze
indeks	material	WP	coupling
DINC20	SS AISI 304	25 bar	DN20
DINC25	SS AISI 304	25 bar	DN25
DINC32	SS AISI 304	25 bar	DN32
DINC40	SS AISI 304	25 bar	DN40
DINC50	SS AISI 304	25 bar	DN50
DINC65	SS AISI 304	25 bar	DN65
DINC80	SS AISI 304	25 bar	DN75
DINC100	SS AISI 304	25 bar	DN100



ZŁĄCZA MLECZARSKIE DIN 11851

Zaślepka DIN 11851

DIN Plug

index	materiał	ciśnienie robocze	złącze
indeks	material	WP	coupling
DINP20	SS AISI 304	25 bar	DN20
DINP25	SS AISI 304	25 bar	DN25
DINP32	SS AISI 304	25 bar	DN32
DINP40	SS AISI 304	25 bar	DN40
DINP50	SS AISI 304	25 bar	DN50
DINP65	SS AISI 304	25 bar	DN65
DINv80	SS AISI 304	25 bar	DN75
DINP100	SS AISI 304	25 bar	DN100



Zaślepka DIN 11851

DIN Plug

index	materiał	ciśnienie robocze	złącze
indeks	material	WP	coupling
DINP15F	SS AISI 304	25 bar	DN15
DINP20F	SS AISI 304	25 bar	DN20
DINP25F	SS AISI 304	25 bar	DN25
DINP32F	SS AISI 304	25 bar	DN32
DINP40F	SS AISI 304	25 bar	DN40
DINP50F	SS AISI 304	25 bar	DN50

